

Новые ПЛК — XSF5 & XF-IO 2023

01

Процессорный блок

Обзор новых ПЛК

Состав продукта



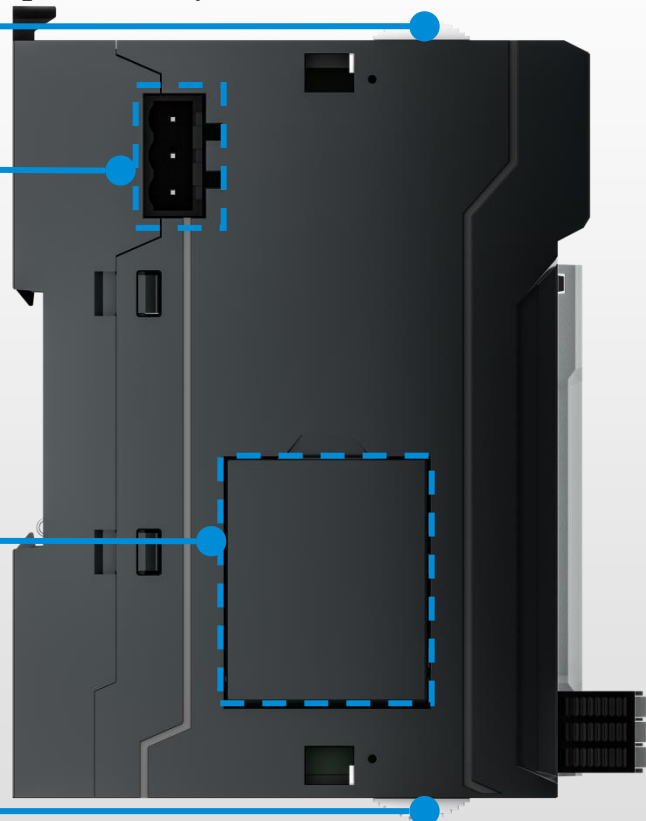
Защелка аккумуляторного модуля

Порт подключения модуля питания

Батарея RTC (по умолчанию батарея отсутствует)

Вспомогательные системные DIP (нагрузочное сопротивление CAN&485)

Защелка аккумуляторного модуля



Защелка

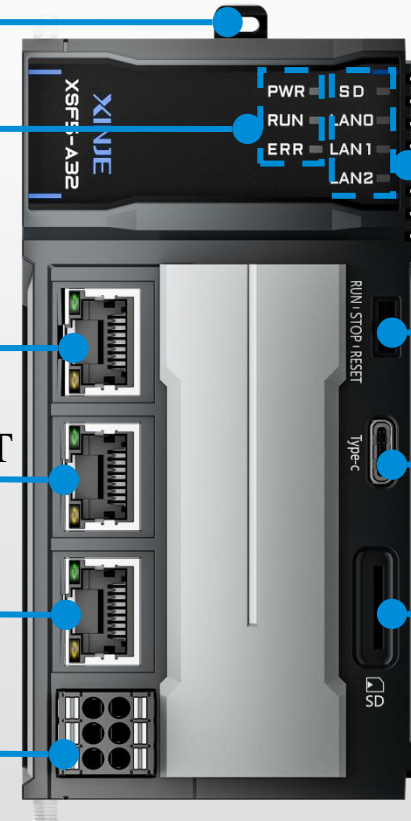
Системные индикаторы

ENET

ENET | ECAT

ECAT

CAN&485



Функциональные индикаторы

Системные DIP

Интерфейс Type-c

SD-карта

Сверхкомпактные ПЛК нового поколения серии XSF

XINJE

(для передовых производственных и сложных перерабатывающих производств)



电源模块

主控单元

扩展单元

Модуль питания Основной блок Модули расширения

XSF5-A32 32-axis
中小型 | 32轴型



XSF5-A64 64-axis
中小型 | 64轴型



Рабочая частота: 1,2 ГГц
Объем памяти программы: 32 Мб
Цикл синхронизации: 2 мс/32 оси
Интерфейс: Ethernet/EtherCAT/RS485/CAN

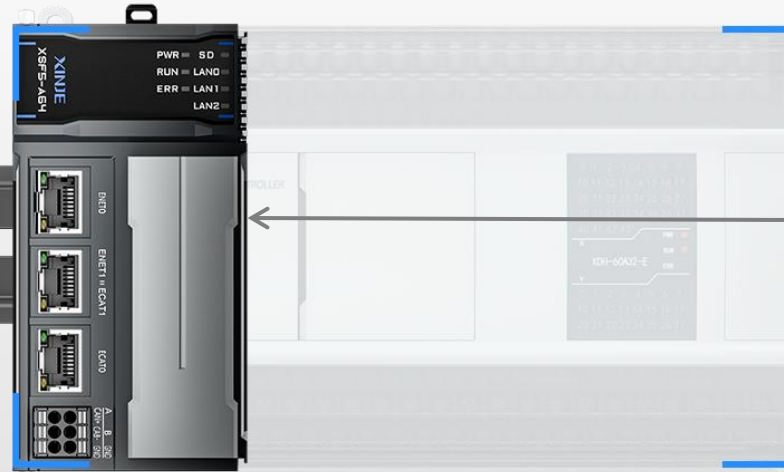
Рабочая частота: 1,2 ГГц
Объем памяти программы: 32 Мб
Цикл синхронизации: 4 мс/64 оси
Интерфейс: Ethernet/EtherCAT/RS485/CAN

- Сверхкомпактный корпус
- Удобство программирования
- Хорошая масштабируемость
- Различные интерфейсы для удобства взаимодействия
- Простота отладки и обслуживания

Сверхтонкий форм-фактор

XINJE

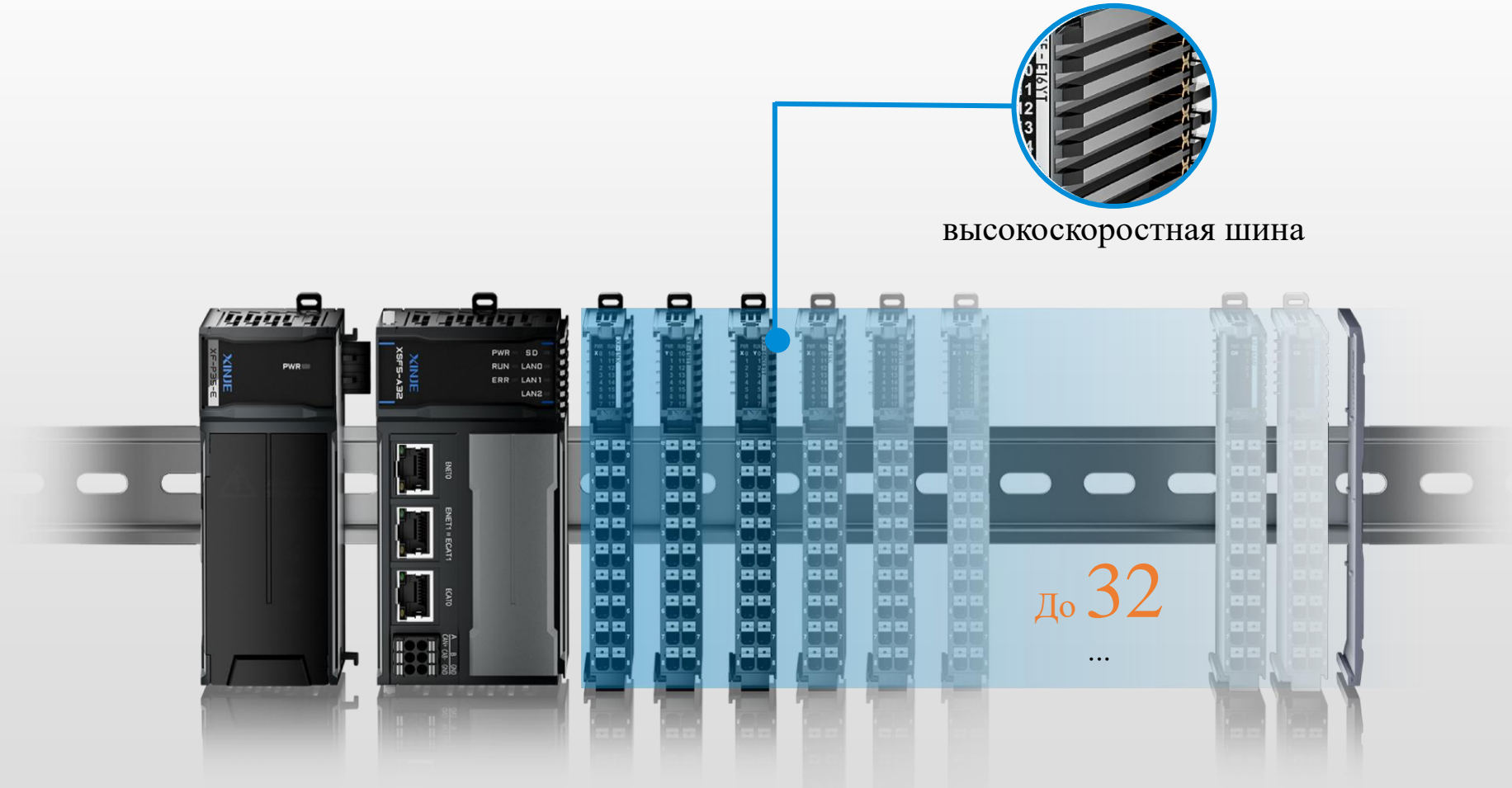
- Самый маленький размер среди аналогичных 64-осевых продуктов в отрасли.
- По сравнению с XDH-60A64-E размер корпуса уменьшен примерно на 70%, что значительно сокращает пространство для установки.



По сравнению с XDH-60A64-E размер
корпуса уменьшен примерно на **70%**

Превосходная масштабируемость

- Локальная поддержка подключения 32 модулей расширения XF.
- Возможность расширения с помощью высокоскоростной шины: цифровые, аналоговые, температурные, весовые высокоскоростные счетные, с импульсным выходом, коммуникационные и другие функциональные модули.



Простота отладки и обслуживания

XINJE

- Вся серия продуктов XSF, включая основной модуль и модули расширения, поддерживает самообновление встроенного ПО; новые функции доступны в один клик.
- Процессорный модуль оснащен портом Type-C, который может быть подключен к компьютеру. Для онлайн-отладки требуется только типовая кабель для передачи данных.
- Поддержка импорта и экспорта данных устройства и инженерных файлов с помощью USB-накопителей и SD-карт.
- Стандартный системный переключатель, который может немедленно остановить работу ПЛК без отключения электроэнергии.

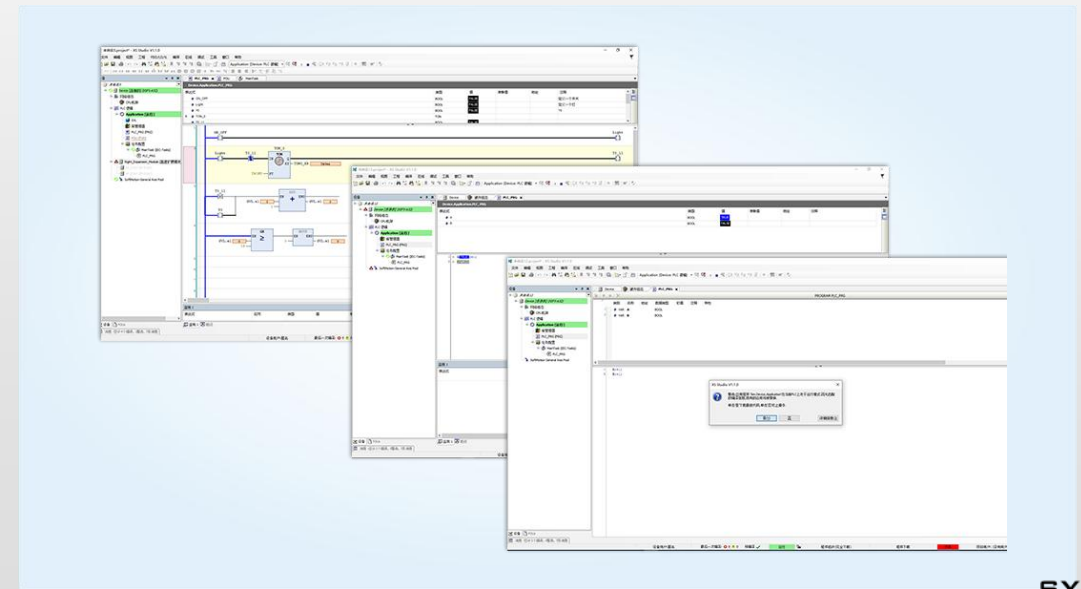
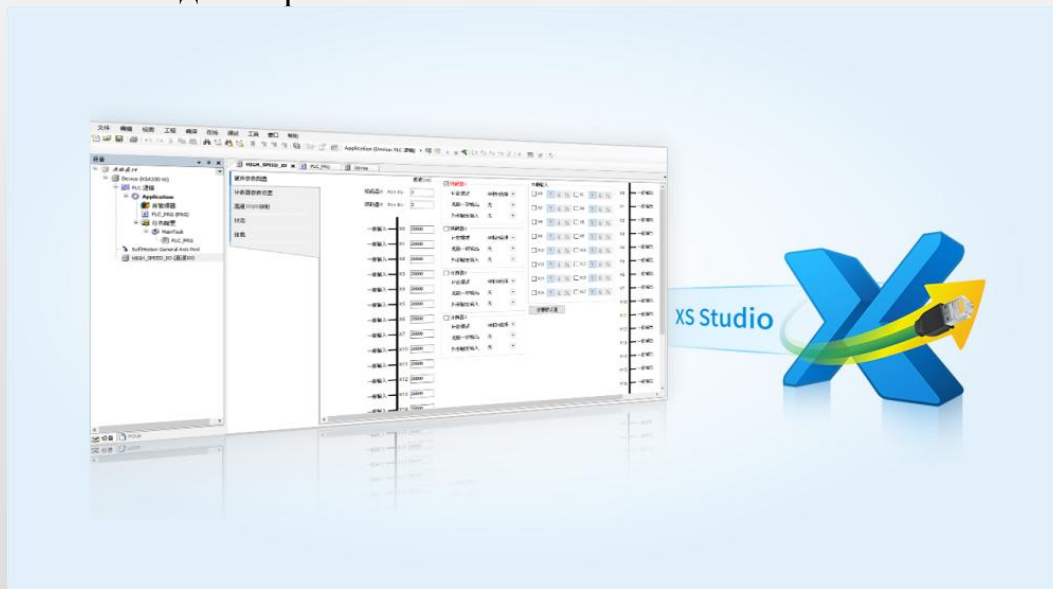


Гибкость и открытость, удобное программирование



XS F поддерживает платформу CODESYS, может быть адаптирован к программному обеспечению XINJE XS Studio, соответствует стандарту IEC 61131 и поддерживает спецификацию программирования PLCopen.

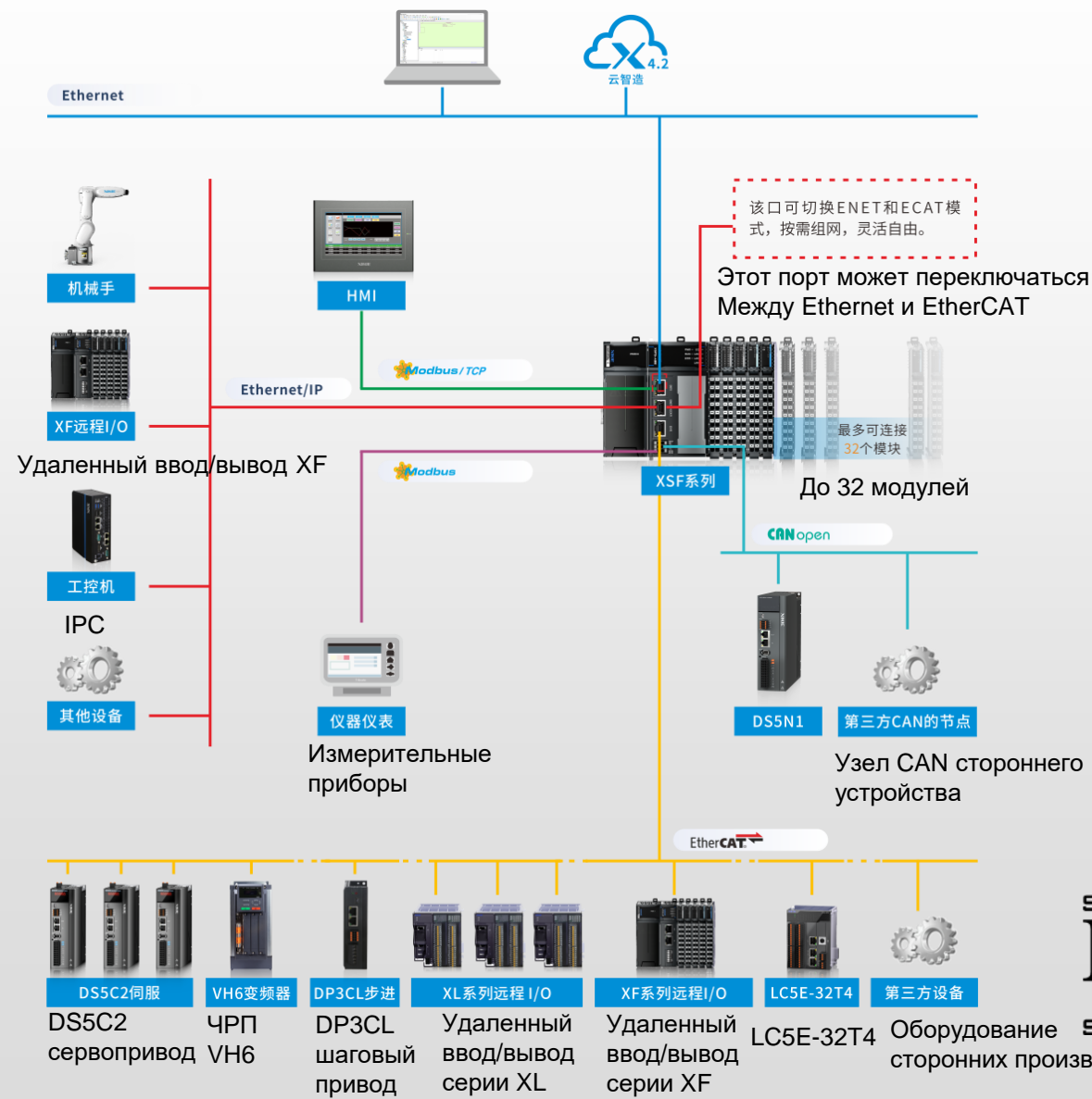
- XS Studio объединяет программирование ПЛК, визуализацию HMI, средства безопасности, ядро контроллера реального времени, полевую шину и функции управления движением, обеспечивая полноценную среду для настройки, программирования, отладки и мониторинга, которая может гибко и свободно обрабатывать языки IEC.
- Поддерживает функцию онлайн-загрузки и онлайн-моделирования



Совместная работа в нескольких сетях



- Основной модуль XSF оснащен 3 портами RJ45, 1 коммуникационным портом CAN и 1 портом RS485.
- Поддержка нескольких протоколов связи, включая Modbus TCP, UDP, OPC UA, TCP/IP, Ethernet/IP, CANopen, Modbus.
- Поддержка настройки двойного IP-адреса, обеспечение изоляции оборудования между внутренней и внешней сетями.

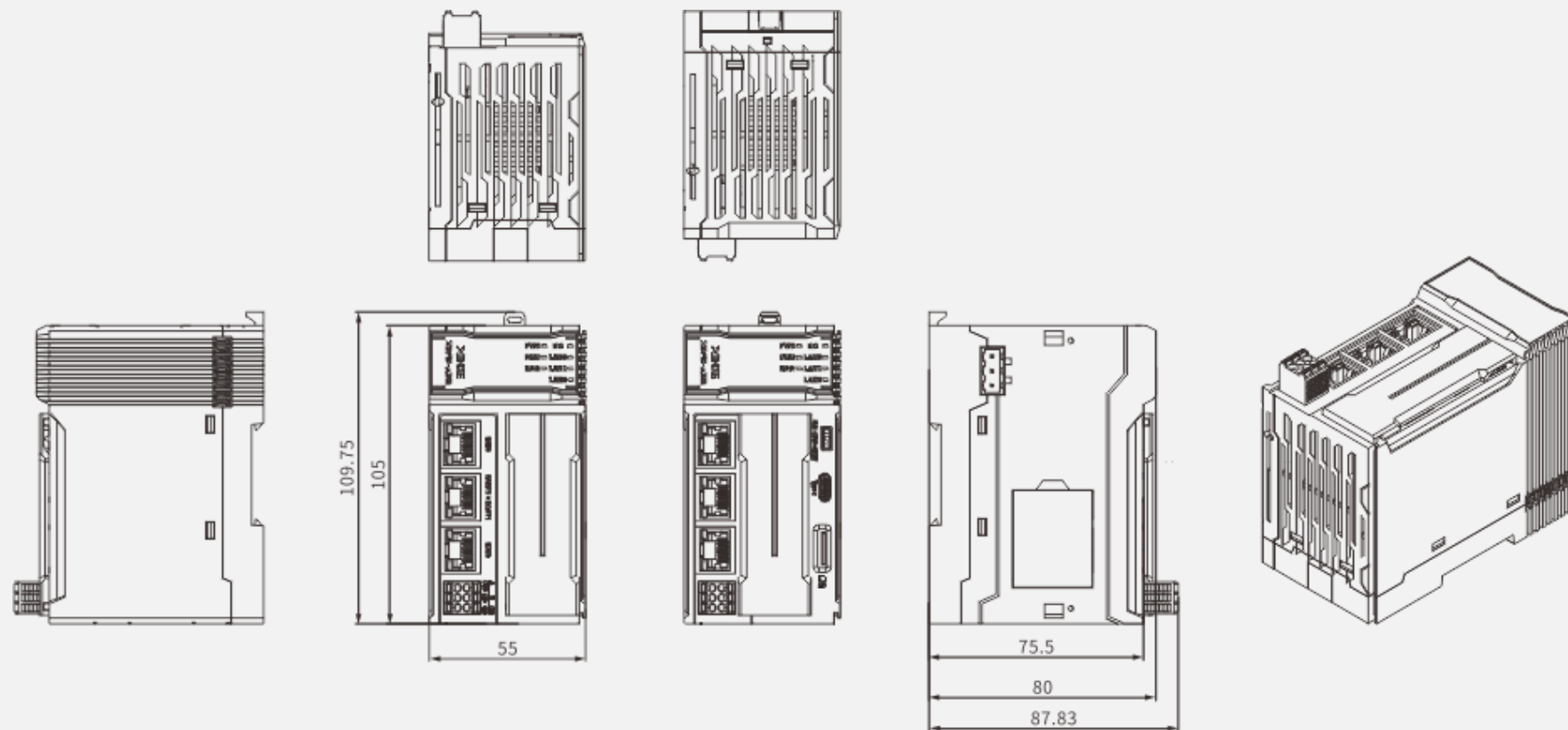


Размеры



XSF5-A32, XSF5-A64

Единица измерения: мм



02

Модули ввода/вывода

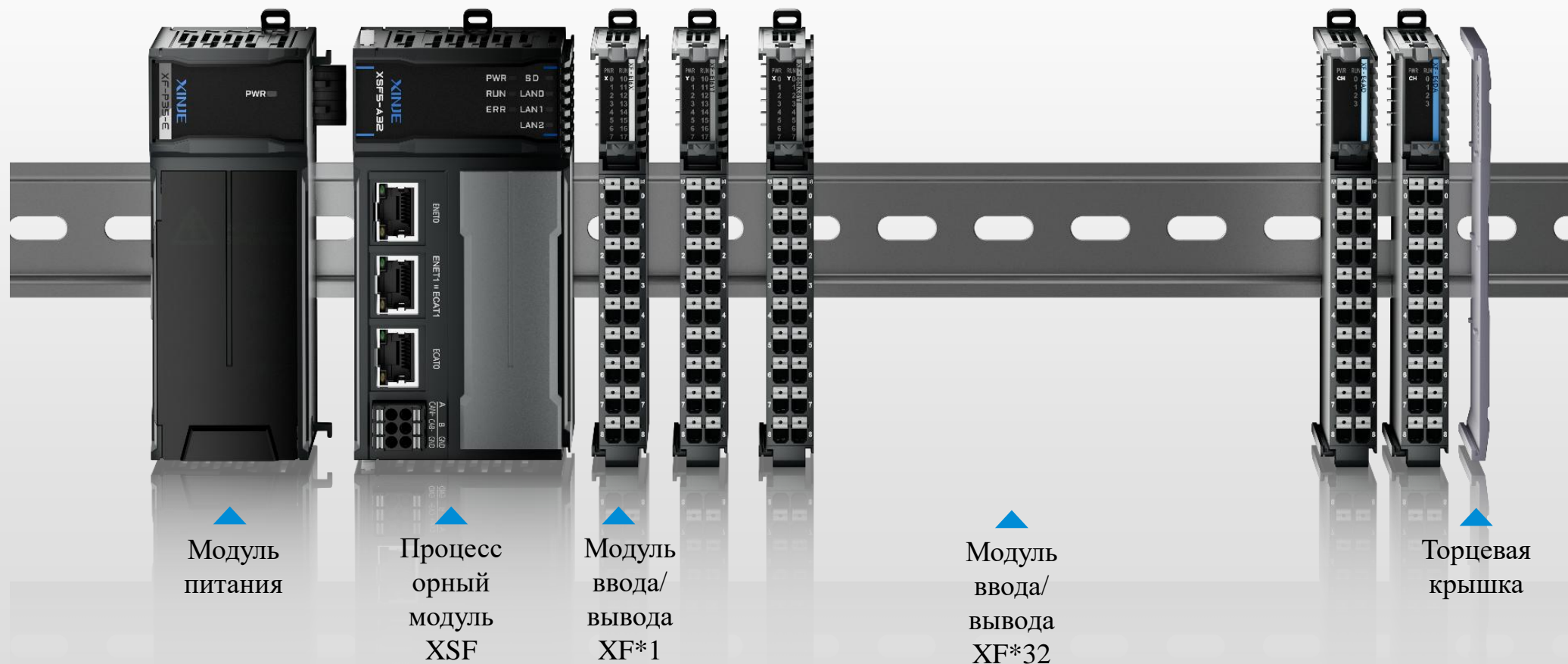
Обзор нового продукта

Состав ПЛК и ввода/вывода XF



Система ввода-вывода серии XF

Ультратонкий дизайн, большая емкость, высокая производительность в режиме реального времени, стабильность и надежность

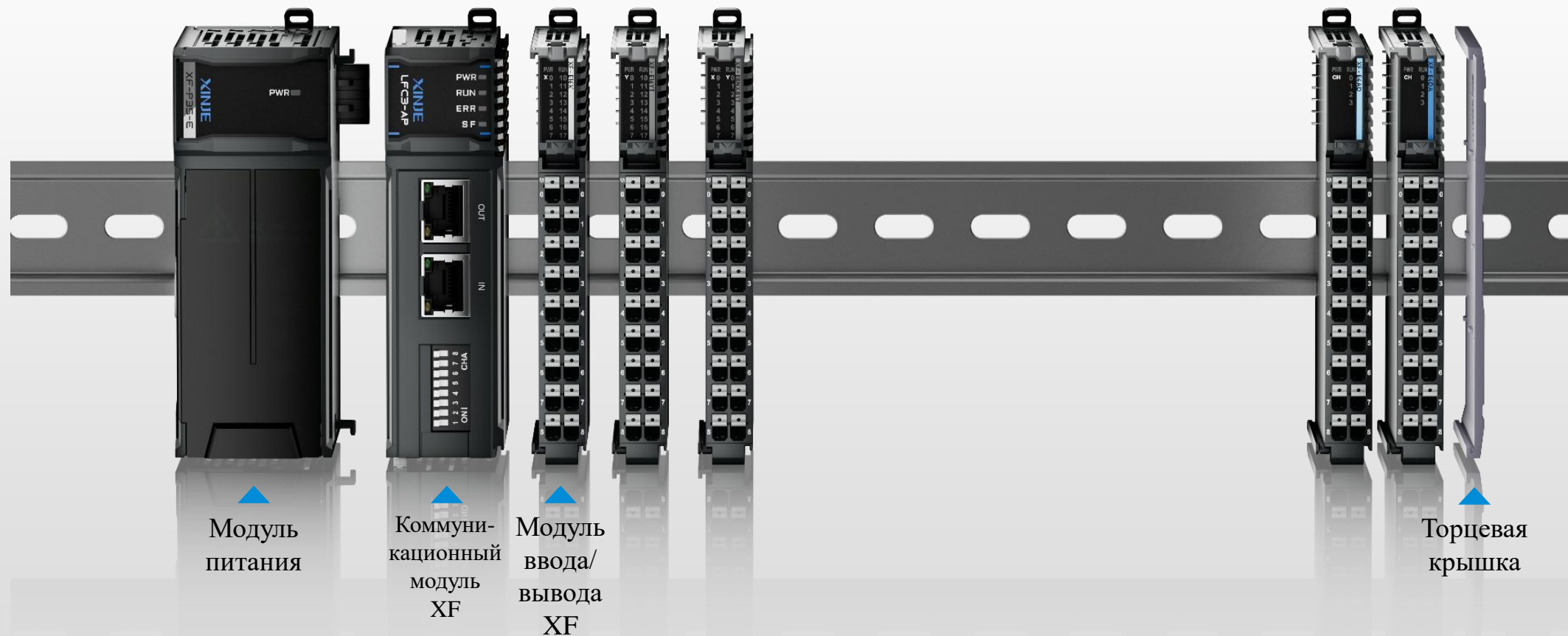


Состав удаленного ввода/вывода XF



Система ввода-вывода серии XF

Ультратонкий дизайн, большая емкость, высокая производительность в режиме реального времени, стабильность и надежность



Распределенная система ввода/вывода нового поколения XF

XINJE

1 Ультратонкий дизайн

2 Разнообразные типы модулей расширения

3 Поддержка удаленного ввода/вывода

4 Простота установки и обслуживания

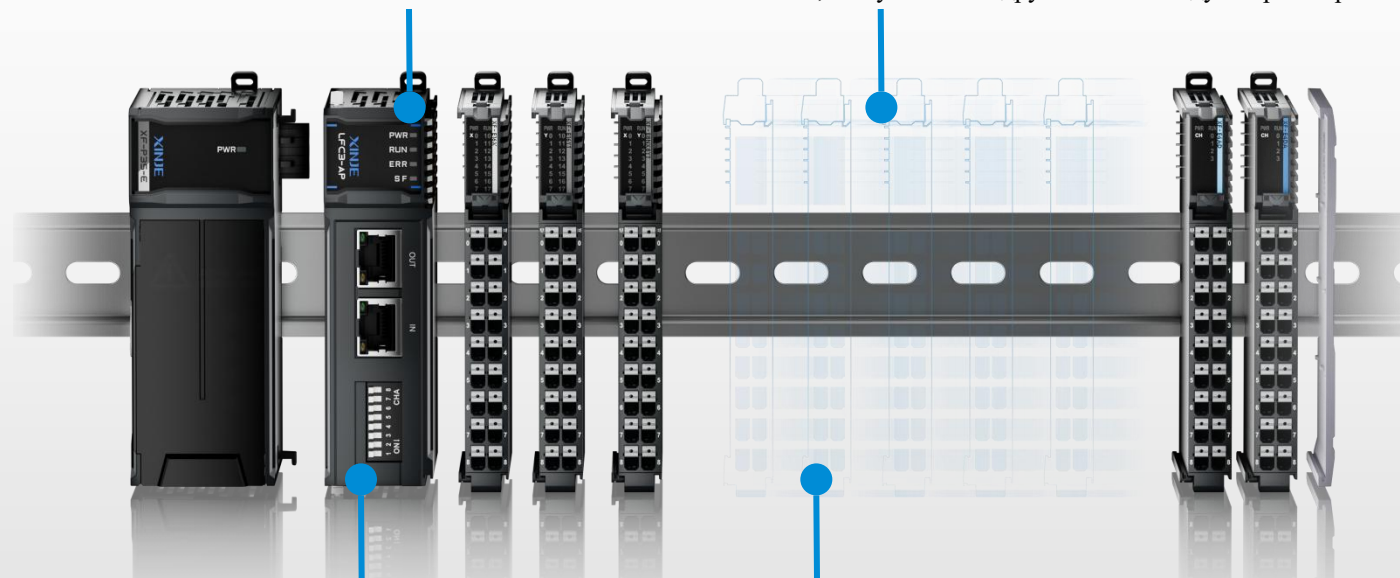
5 Высоконадежная конструкция, стабильное соединение

Мультисистемная композиция

Поддержка связи с устройствами по шинам EtherCAT и Profinet.

Разнообразие модулей ввода/вывода

Поддержка цифровых, аналоговых, температурных, коммуникационных, счетных, импульсных и других типов модулей расширения



Низкие затраты на техобслуживание

Модули могут самообновляться с помощью процессорных блоков или каплеров, что сокращает затраты на отладку и техническое обслуживание.

Большие возможности расширения

Поддержка **32** модулей расширения на каждый каплер

PROFI
NET

EtherCAT



Простота обслуживания

Съемный терминальный блок, замена модулей той же модели, отсутствие необходимости разборки, экономия времени на техническое обслуживание



Установка без инструментов

Использование вставных клеммников, простое прямое подключение, установка без использования инструментов



Высокая надежность и производительность в режиме реального времени

Коммуникационный разъем клипсового типа обеспечивает более стабильное соединение и повышает общую надежность. Высокоскоростной протокол обеспечивает связь в режиме реального времени

Ввод/вывод серии XF экономит более $\frac{1}{2}$ места для установки в сравнении с вводом/выводом серии XL



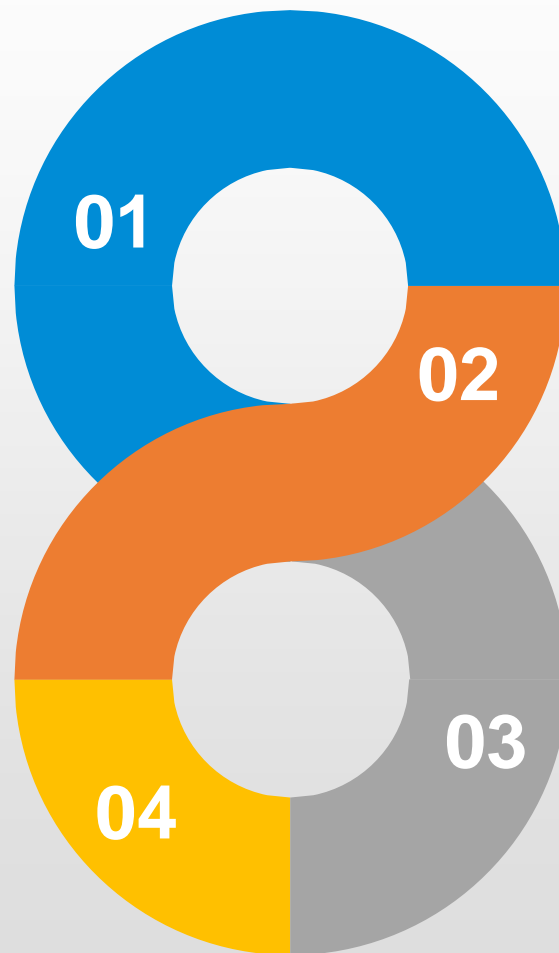
Ультратонкий корпус

Ультратонкий дизайн с шириной модуля 1U всего 12mm. Экономит больше места для установки, подходит для применения в условиях дефицита пространства



Ультратонкие

Ширина модуля 1U всего **12mm**



Высокая производительность

Более высокая точность измерений - стандартная

16-битная точность для аналоговых величин

Более быстрое время измерений – от 2мс/канал до

60 мкс/канал

Минимальная погрешность - от 1% до 0,1%

Wuxi Xinje Electric Co., Ltd.

Разнообразие типов

Поддержка цифровых, аналоговых, температурных, весовых, **коммуникационных, высокоскоростных счетных, импульсных и обрабатывающих модулей.**

Экономическая эффективность

По сравнению с XL, обладают более высокой экономической эффективностью