

Совет пользователям: Работа панелей Weintek серий MT8000iE и MT8000iP с драйвером Siemens S7-1200/1500

Тема: Работа панелей Weintek серий MT8000iE и MT8000iP с драйвером Siemens S7-1200/1500 в версиях EasyBuilder Pro: 6.03.01 или более поздних.

Техническое уведомление от 23.12.2019

Затронутый диапазон моделей

Модели: серии MT8000iE и серии MT8000iP

Драйвер: Siemens S7-1200/1500 (символьная адресация)

Версия EasyBuilder Pro: 6.03.01 или более поздняя

Описание проблемы

Проекты для указанных моделей, использующие драйвер Siemens S7-1200/1500 (символьная адресация), нельзя использовать или компилировать в более поздних версиях EasyBuilder Pro.

После первого выпуска EasyBuilder Pro V6.03.01 мы обнаружили конструктивный недостаток: проекты, использующие драйвер Siemens S7-1200/1500 (символьная адресация), неизбежно требуют больше места для хранения и работы, а в панелях с ограниченным пространством памяти это может привести к потенциальной проблеме и сильно влияет на нормальную работу панелей.

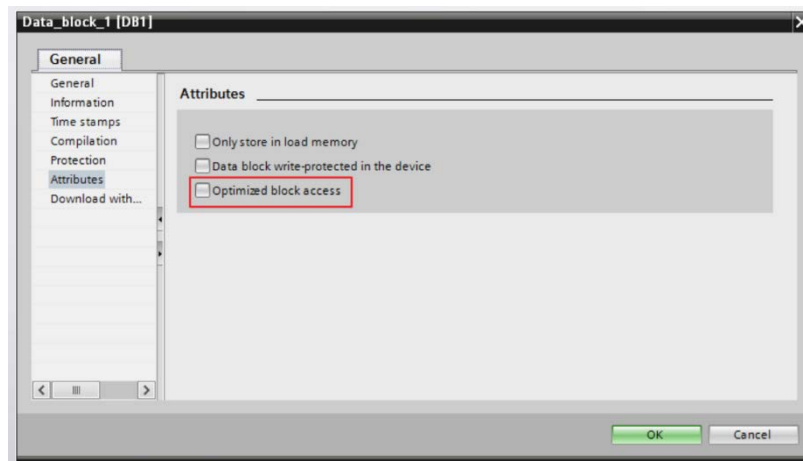
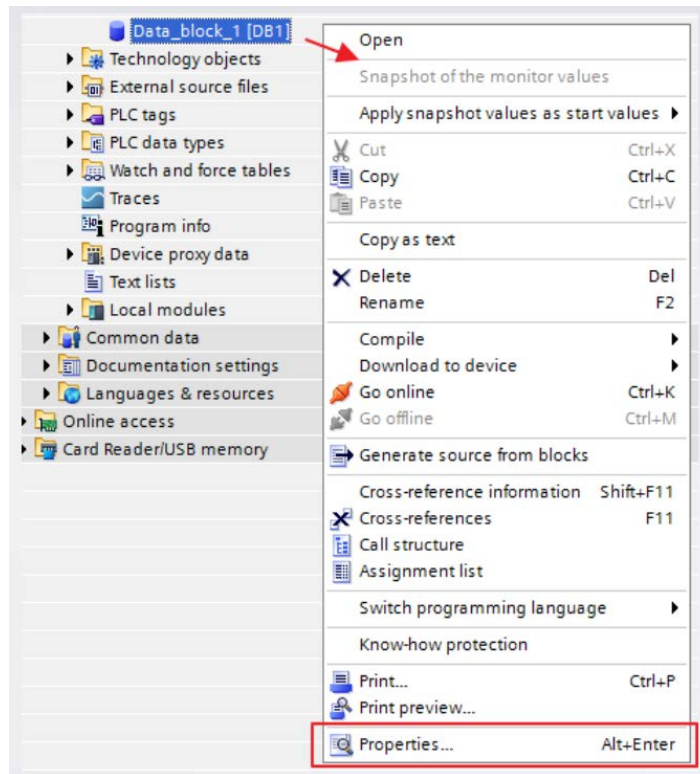
Мы усердно работаем, пытаемся найти оптимизированное решение, связанного с малым и ограниченным пространством в затронутых моделях, на которые это все еще влияет. Чтобы минимизировать риск для клиентов, мы отключаем опцию драйвера для **уязвимых** моделей в более поздних версиях EasyBuilder Pro.

Решение

Вместо использования драйвера с символьной адресацией можно без проблем использовать драйвер с абсолютной адресацией. Драйвер Siemens S7 1200/1500 (символьная адресация) может быть преобразован в драйвер Siemens S7-1200/1500 (абсолютная адресация) в **EasyBuilder Pro** без изменения (переделки) всего проекта.

Для того что бы преобразовать драйверы, необходимо выполнить следующие шаги:

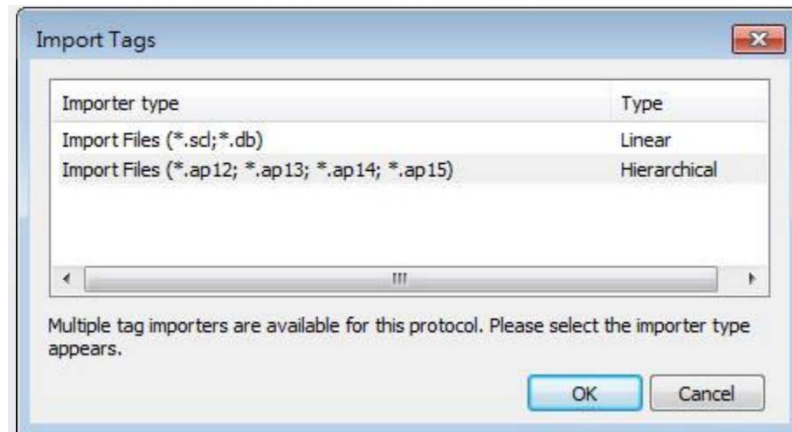
Шаг 1: В TIA Portal необходимо отменить следующий выбор для каждого блока данных: [DB UTILITAIRES] » [Attributes] » [Optimized block access]. Обратите внимание, что отмена выбора этой опции необходима для каждого блока данных.



Шаг 2: В EasyBuilder Pro в списке устройств замените Siemens S7 1200/1500 (символьная адресация) на Siemens S7-1200/1500 (абсолютная адресация) и сконфигурируйте параметры соединения.



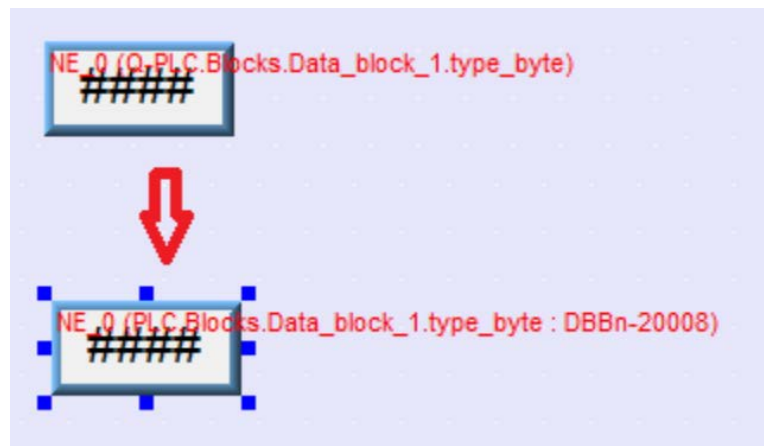
Шаг 3: Нажмите [Imports Tags] и импортируйте снова проект TIA Portal.



Шаг 4: После импорта Вы увидите следующее сообщение, пожалуйста выберите No (Нет).



Шаг 5: Адреса в объектах преобразуются автоматически



Помощь: Если у вас есть вопросы, пожалуйста, свяжитесь с нами по адресу info@plcsystems.ru или по телефону **8 (800) 707-18-71** для дальнейшей помощи.