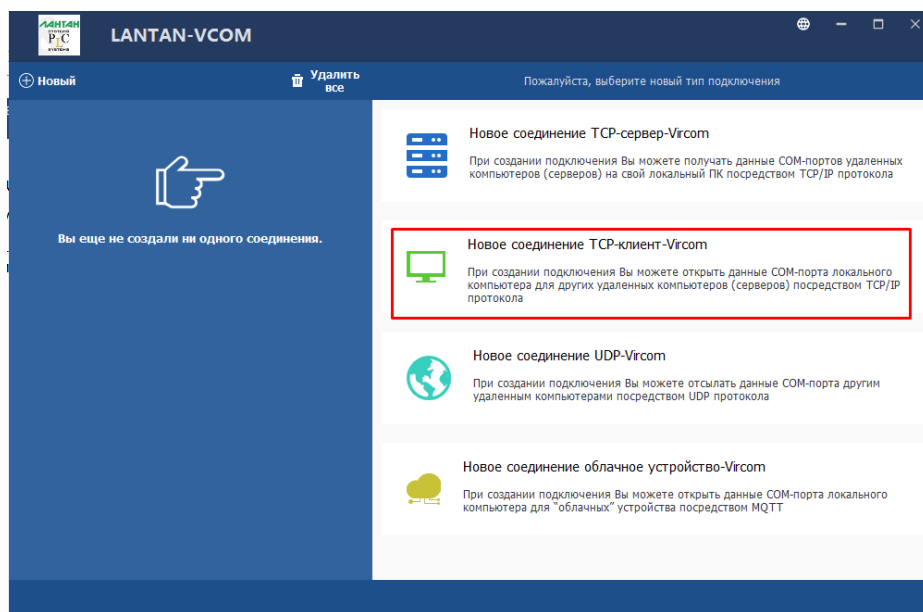


LANTAN. Создание виртуального COM порта при помощи утилиты VCOM и серверов CS

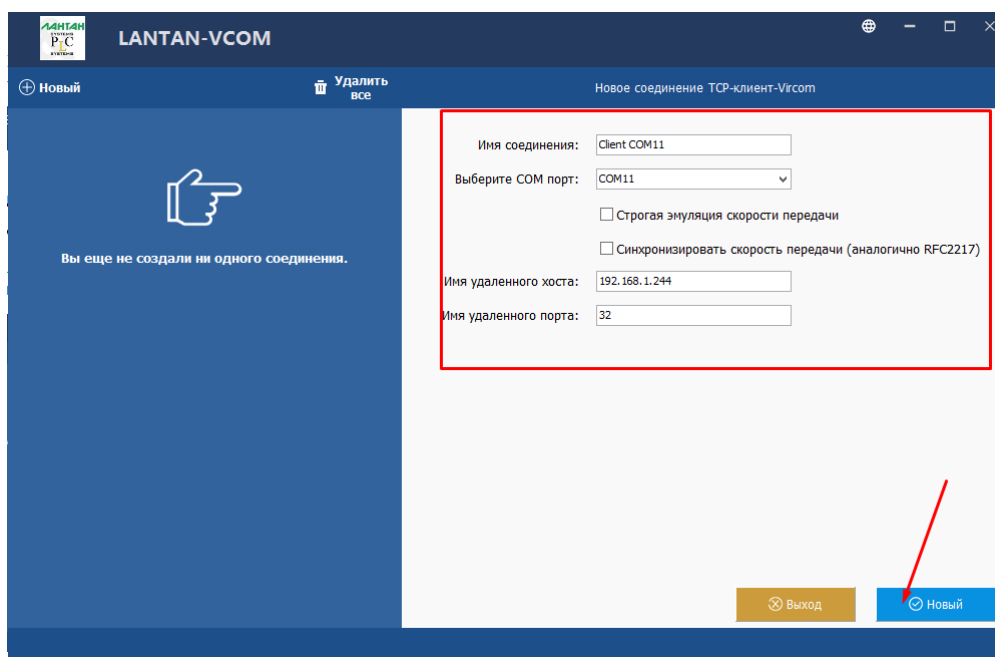
Что бы выполнить данную процедуру, необходимо скачать утилиту VCOM.

После скачивания устанавливаем ее и запускаем.

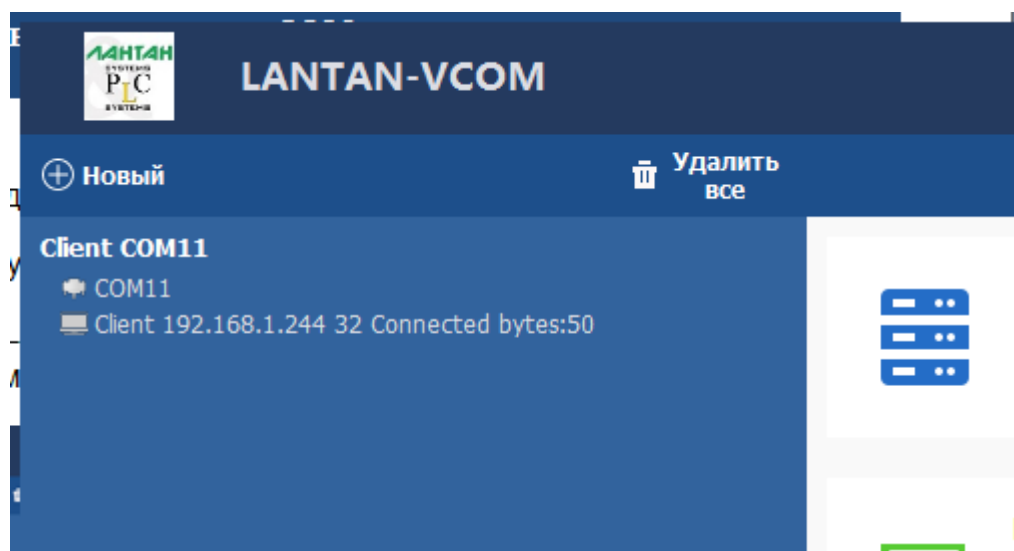
Открывается окно LANTAN-VCOM в котором необходимо выбрать тип подключения. Выбираем "Новое соединение TCP клиент Vircom".



После выбора появляется окно с настройками данного соединения.



В этих настройках необходимо ввести следующую информацию: IP адрес CS устройства, локальный порт физического последовательно порта на этом устройстве, для которого создаем виртуальный COM порт и выбрать каким COM портом он будет на данном ПК. После ввода настроек нажимаем кнопку **Новый**. Виртуальный COM порт создан. Данный COM порт будет работать как служба, то есть нет необходимости каждый раз запускать программу для работы с этим портом.



Если его выбрать, то можно посмотреть информацию по данному порту:

